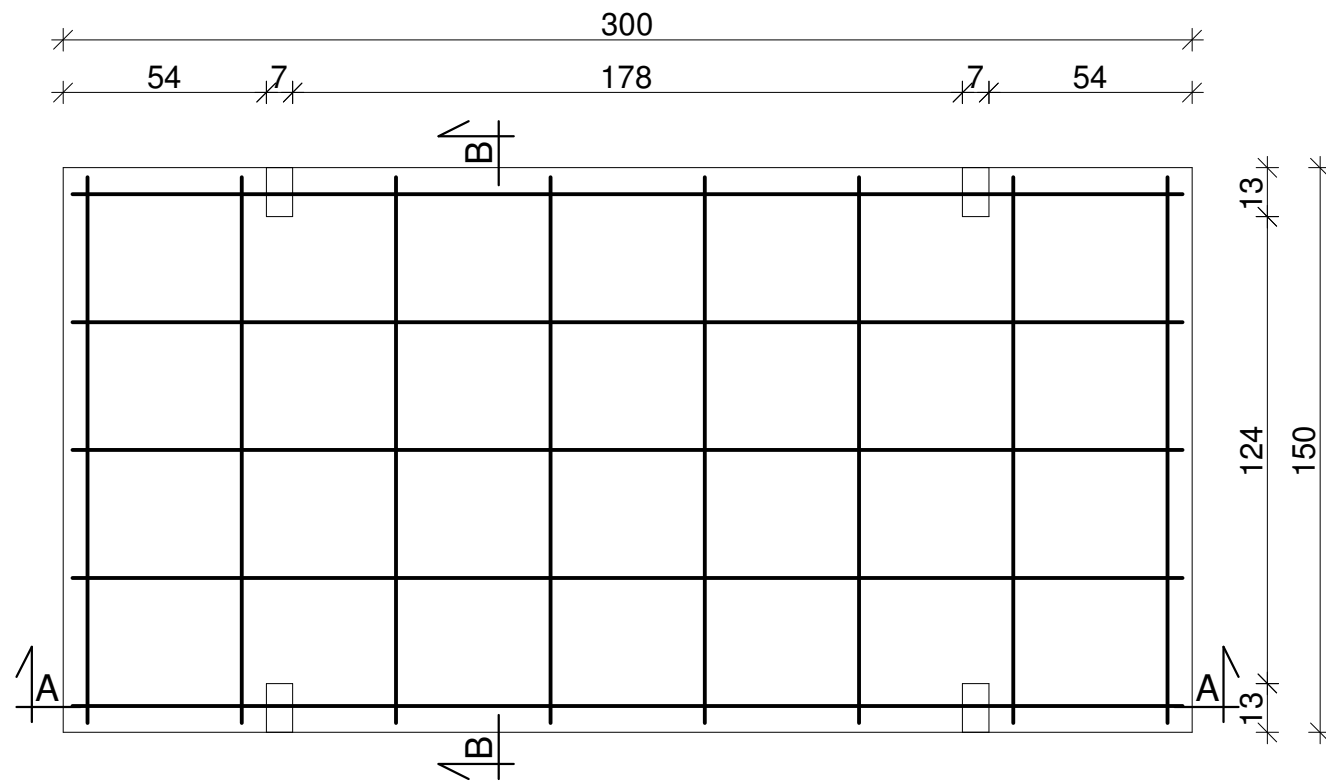


### Widok z góry

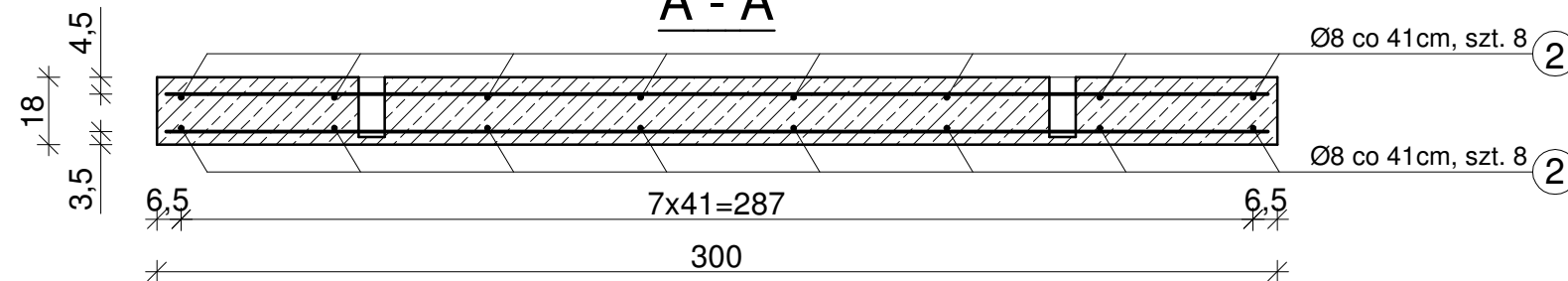


### Płyta drogowa 300x150x18cm

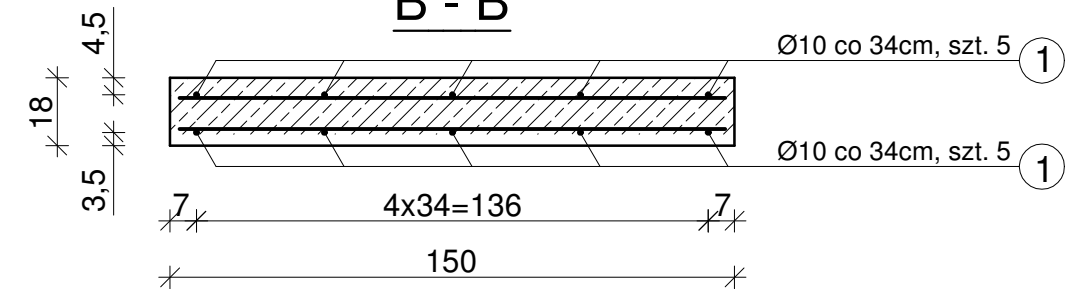
skala 1:20

WYKAZ ZBROJENIA				
Nr	Długość jednostkowa [m]	Ilość [szt.]	Długość St 500 B	
			Ø8	Ø10
1	2,950	10	-	29,500
2	1,450	16	23,200	-
Razem długość [m]			23,200	29,500
Masa jednostkowa [kg/m]			0,395	0,617
Masa całkowita [kg]			9,154	18,188
Ogółem stali [kg]			27,342	

### A - A



### B - B



### Siatka zbrojeniowa



#### DANE TECHNICZNE:

1. Beton zwykły klasy C25/30 wg PN-EN 206
2. Stal: St 500 B
3. Objętość betonu: 0,80m<sup>3</sup>
4. Ciężar elementu: 1850kg
5. Otulina: C<sub>nom</sub>=25mm

#### UWAGA:

- wymiary w cm, jeśli nie podano inaczej
- wymiary dotyczące zbrojenia podano w osiach prętów

MAŁRO Sp. z o.o. ul. Smolnicka 10, 44-153 Sośnicowice	Skala 1:20
Nazwa rysunku: Płyta drogowa 300x150x18cm	