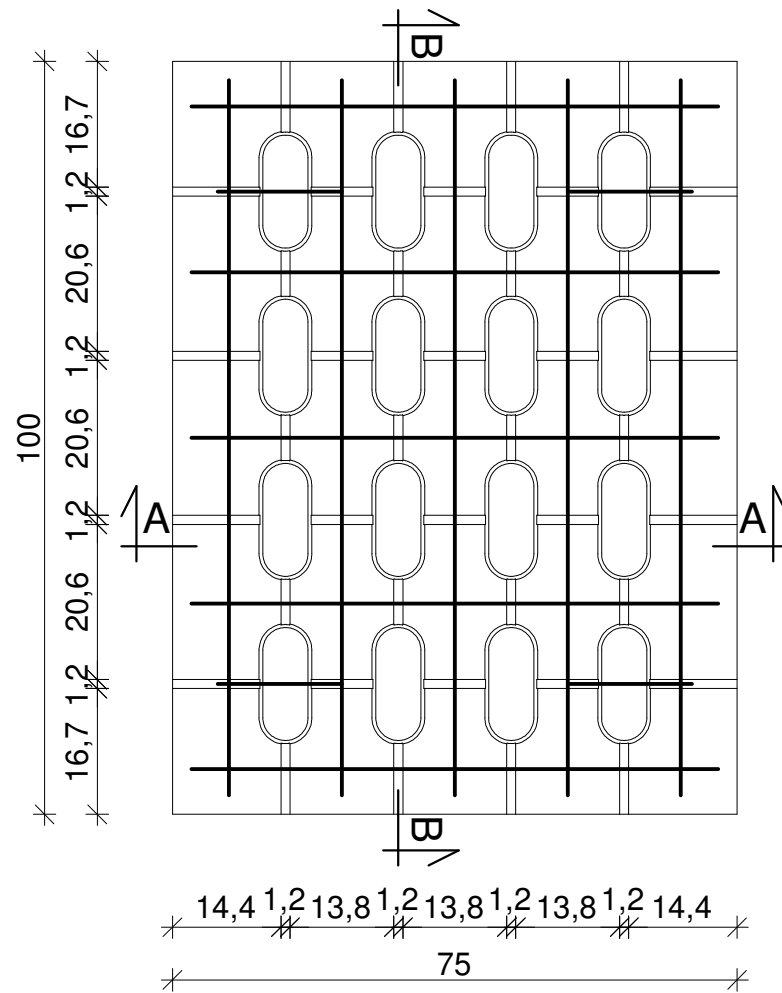
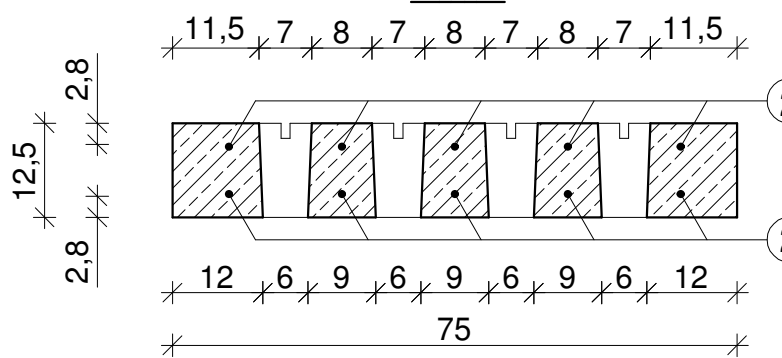


Płyta drogowa typu YOMB ciężka wibroprasowana podwójnie zbrojona siatką Ø5,5
skala 1:10

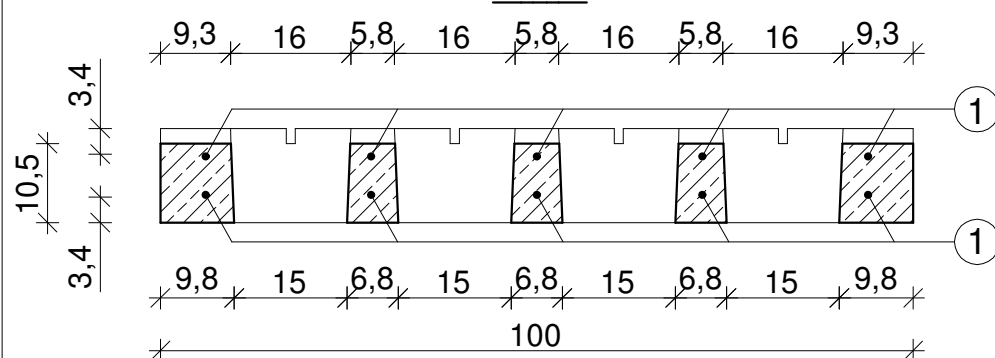
Widok z góry



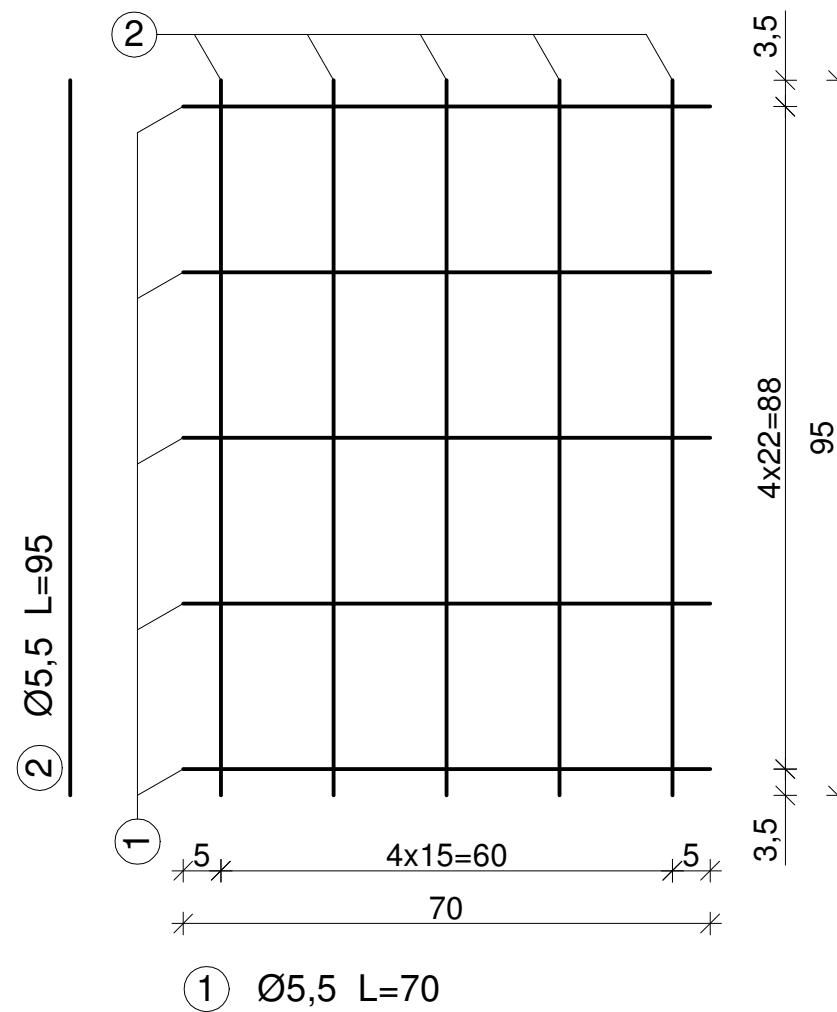
A - A



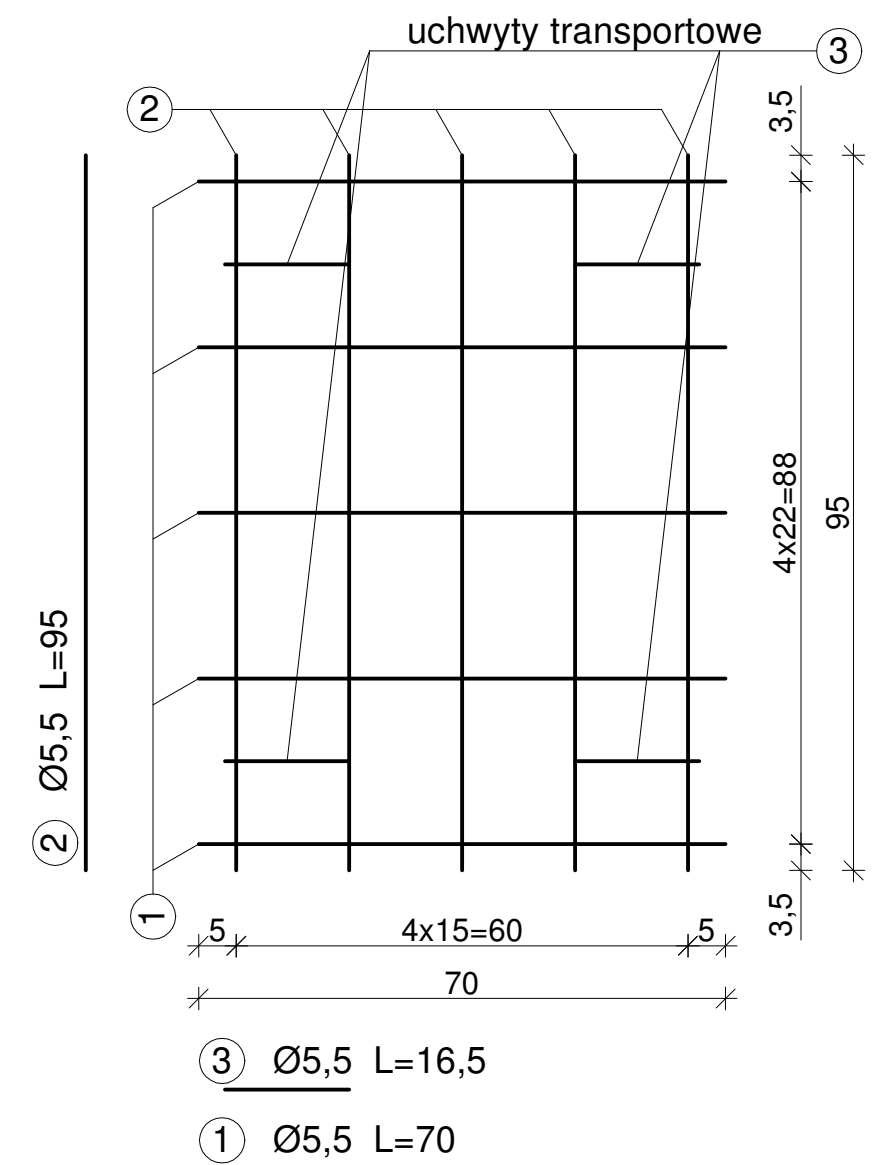
B - B



Siatka górna



Siatka dolna



DANE TECHNICZNE:

1. Beton zwykły klasy C25/30 wg PN-EN 206
2. Stal: St3S (A0-gładka)
3. Objętość betonu: 0,075m³
4. Ciężar elementu: 190kg
5. Otulina: c_{nom}=25mm

UWAGA:

- wymiary w cm, jeśli nie podano inaczej
- wymiary dotyczące zbrojenia podano w osiach prętów

WYKAZ ZBROJENIA			
Nr	Długość jednostkowa [m]	Ilość [szt.]	Długość
			St3S Ø5,5
1	0,700	10	7,000
2	0,950	10	9,500
3	0,165	4	0,660
Razem długość [m]			17,160
Masa jednostkowa [kg/m]			0,187
Masa całkowita [kg]			3,200
Ogółem stali [kg]			3,200

MAŁRO Sp. z o.o. ul. Smolnicka 10, 44-153 Sośnicowice	Skala 1:10
Nazwa rysunku: Płyta drogowa typu YOMB ciężka wibroprasowana podwójnie zbrojona siatką Ø5,5	